

Learning Analytics

à l'université de Lorraine

Benjamin SECLIER
benjamin.seclier@univ-lorraine.fr
@benj4min



Learning Analytics à l'université de Lorraine

Contexte



ANR-16-DUNE-0001-EOLE

Une action du projet DUNE EOLE



ANR-16-DUNE-0001-EOLE

Une action du projet DUNE EOLE



Favoriser la réussite en L1





ANR-16-DUNE-0001-EOLE

Une action du projet DUNE EOLE

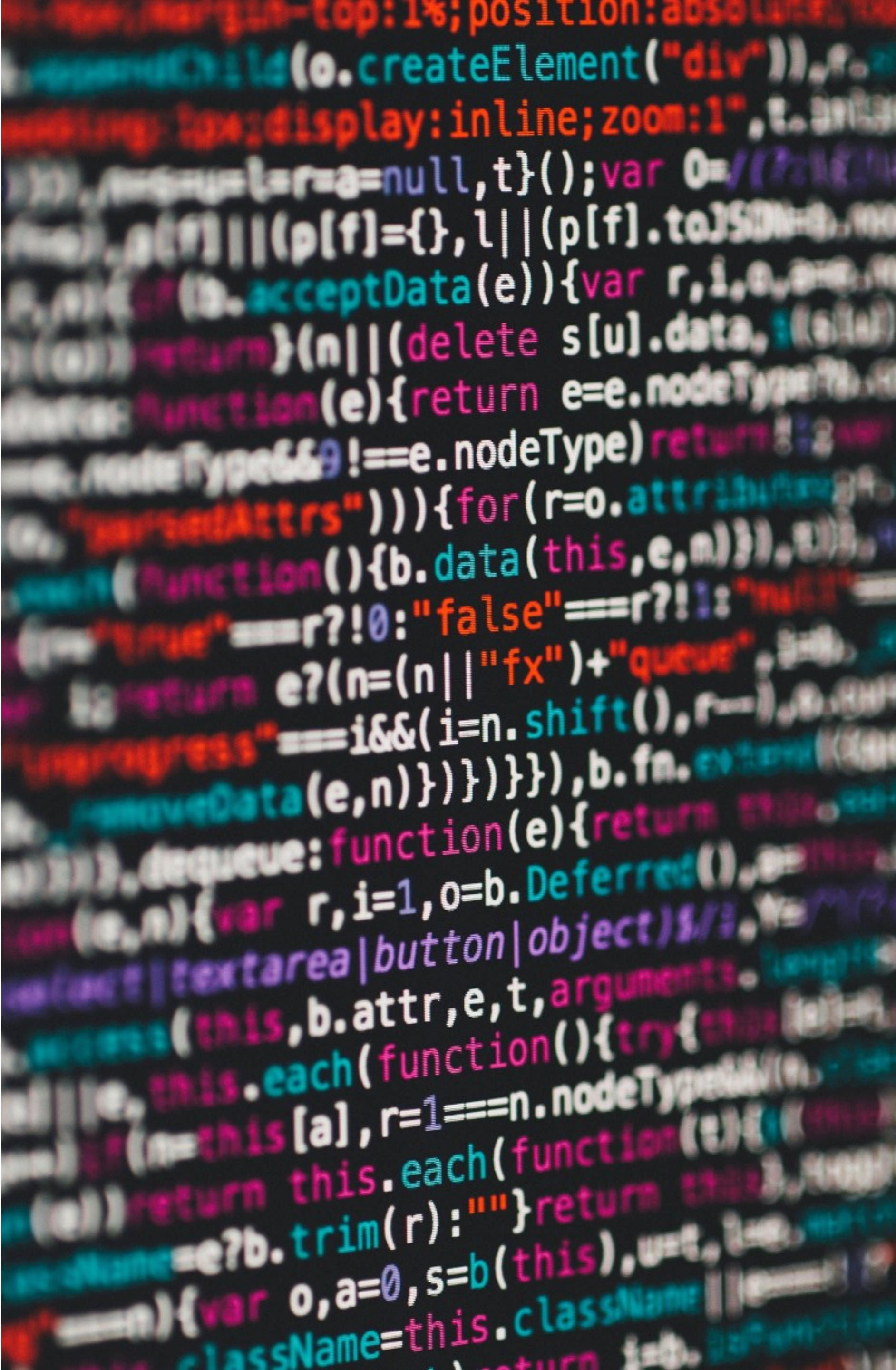


Favoriser la réussite en L1



Implication nécessaire de nombreux acteurs de l'université





Learning Analytics à l'université de Lorraine

Les sources de données

Actions



Actions



seclier5u viewed course 1024

seclier5u viewed ressource PDF 3245

seclier5u submitted assignment course 1024

Actions



seclier5u viewed course 1024

seclier5u viewed ressource PDF 3245

seclier5u submitted assignment course 1024

État



Actions



seclier5u viewed course 1024

seclier5u viewed ressource PDF 3245

seclier5u submitted assignment course 1024

État



seclier5u graded 14 on 2KMDRN16E1

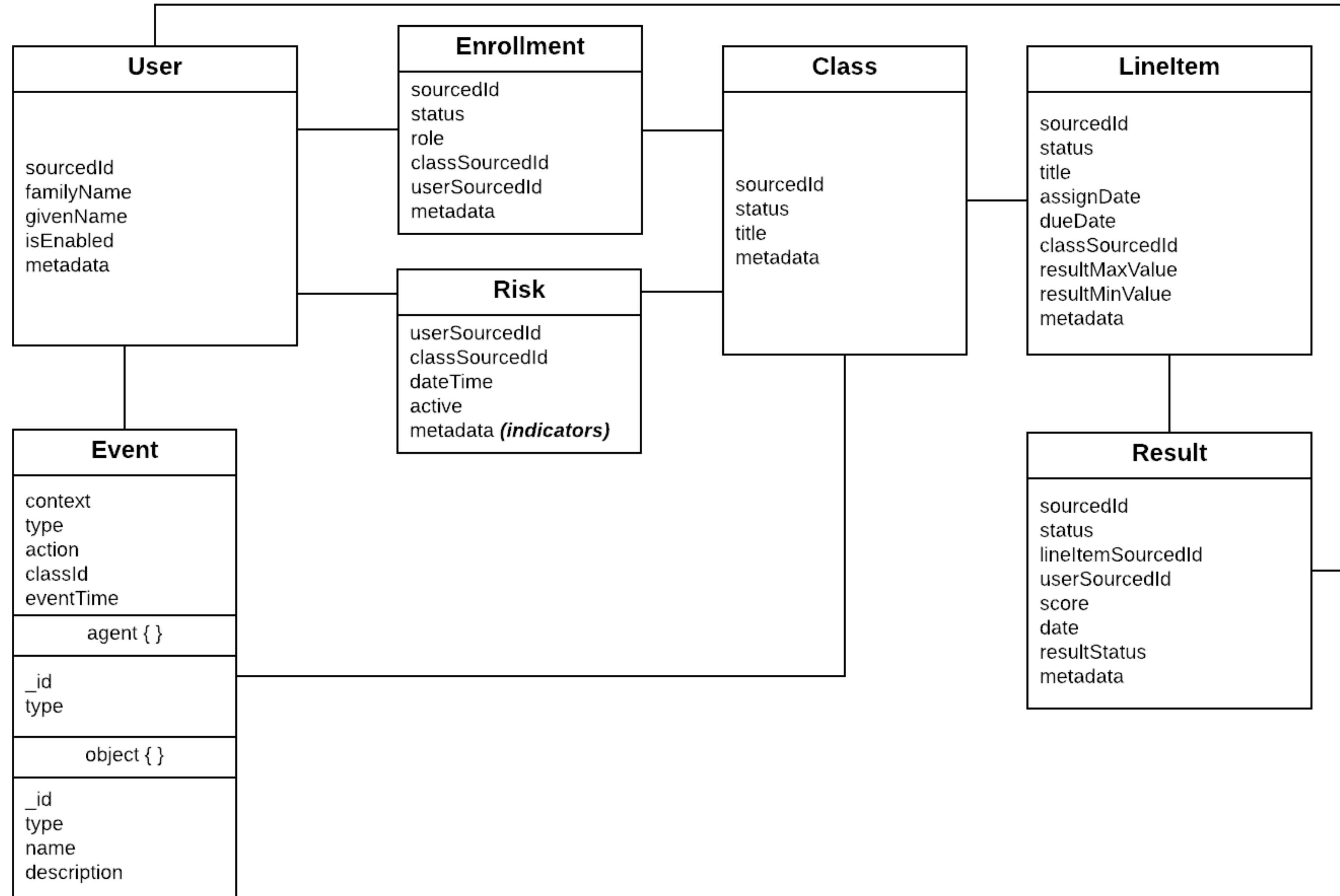
seclier5u graded 12 on moodle_quiz 245



Learning Analytics à l'université de Lorraine

La structure des données

La structure des données

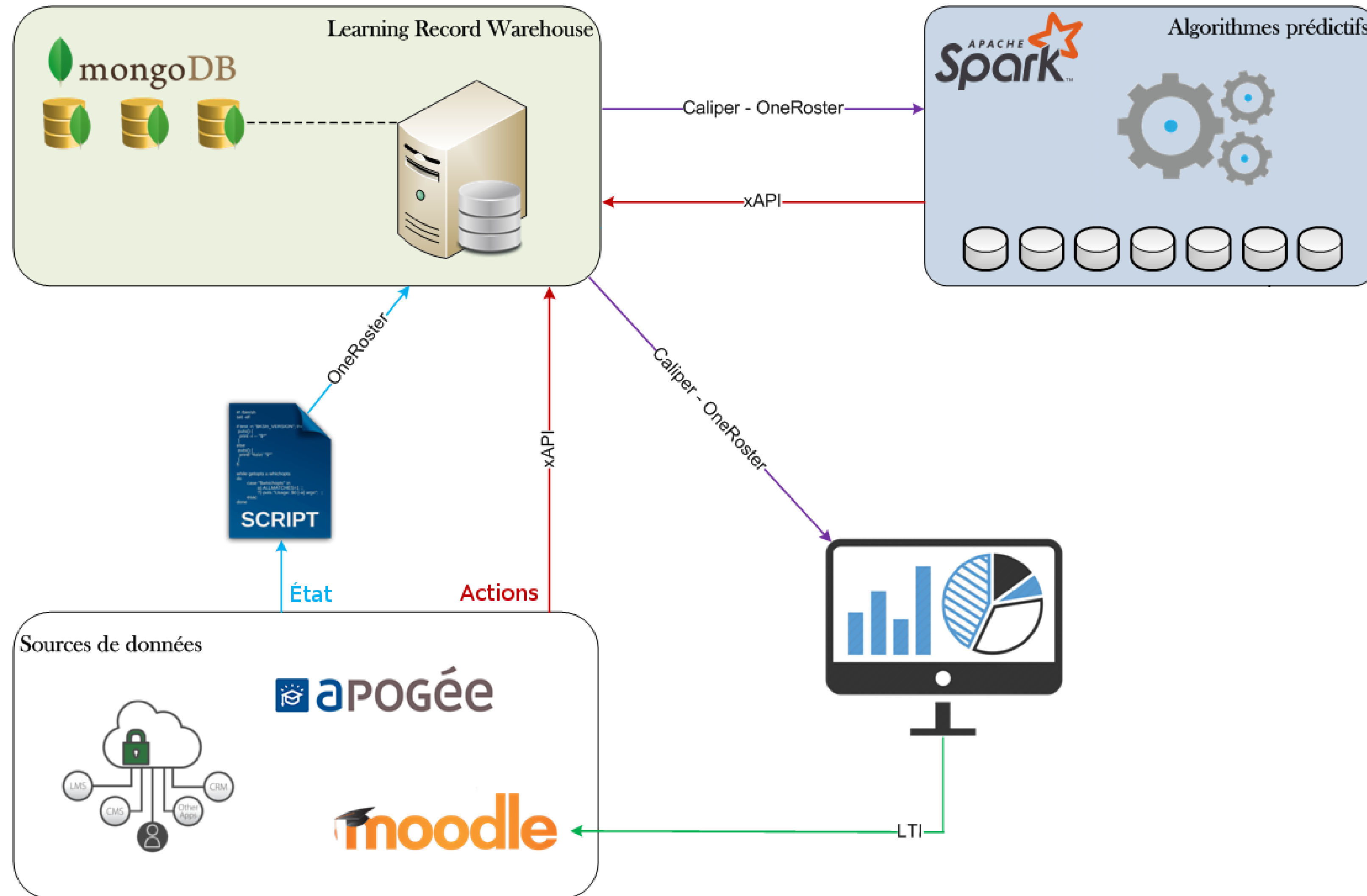




Learning Analytics à l'université de Lorraine

Aperero's Learning Analytics Initiative (en Lorraine)

Apereo's Learning Analytics Initiative (en Lorraine)



Corris Charts



arkline Charts



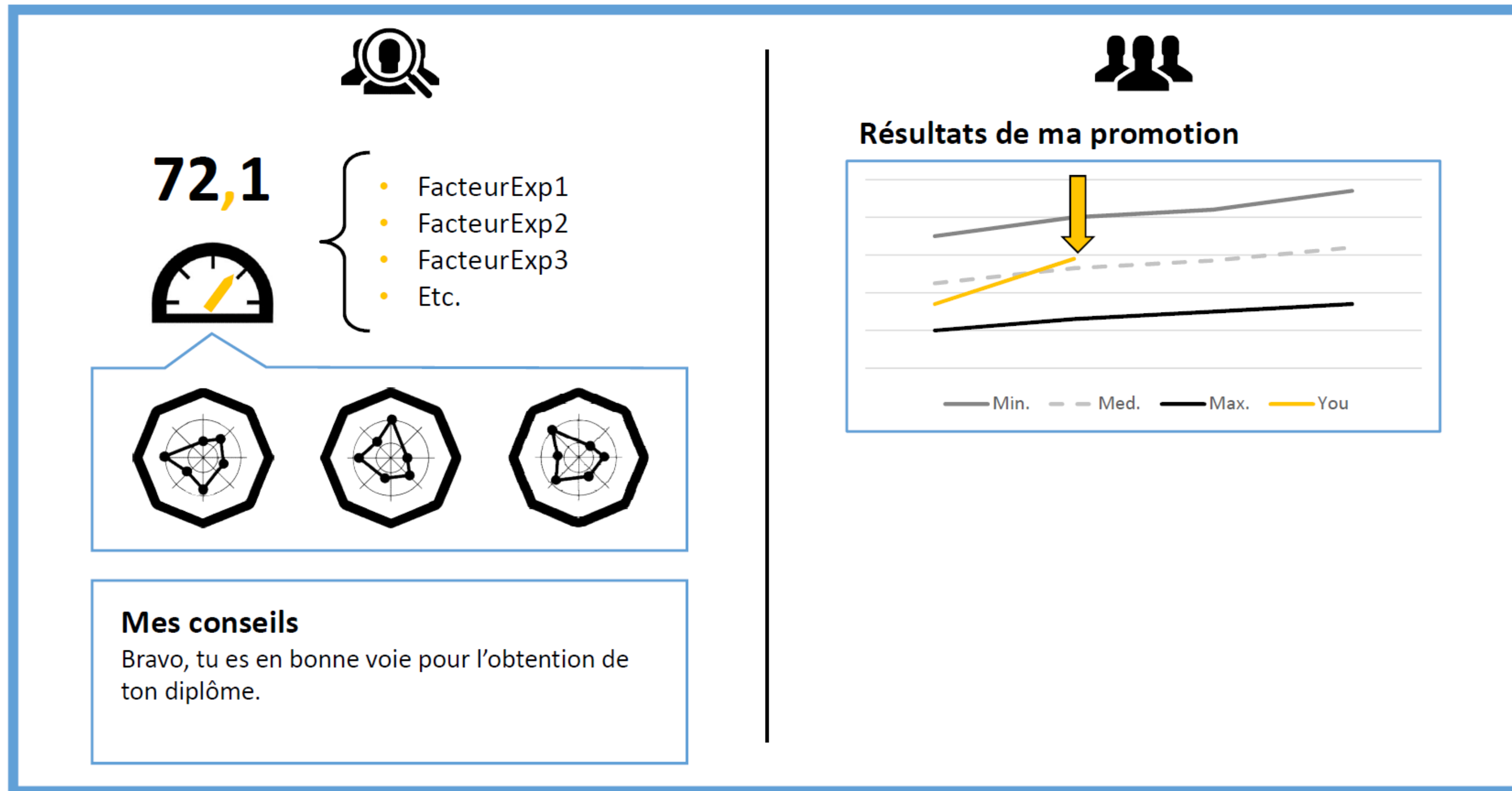
sy Pie Charts



Learning Analytics à l'université de Lorraine

L'analyse des traces d'apprentissage

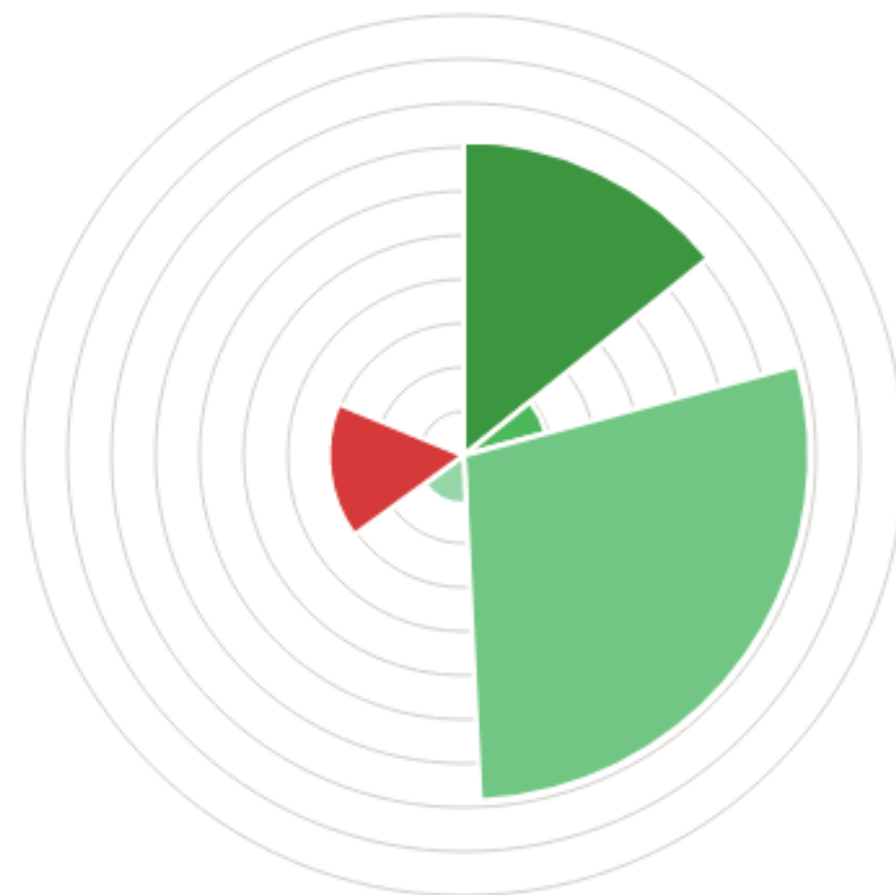
Prototype du tableau de bord



Vue d'ensemble sur "Algorithmique de base (L1S1Algo1)"

31/01/2019

Mon activité



- Activité**
 - Ressources consultées
 - Nombre de clics sur le cours
 - Score aux activités
 - Devoir rendus
- Engagement**
 - Jours actifs
- Participation et aide**
 - Sujets lus sur le forum (0%)

L'année dernière, 54% des étudiants aussi actifs que vous ont atteint votre objectif personnel.

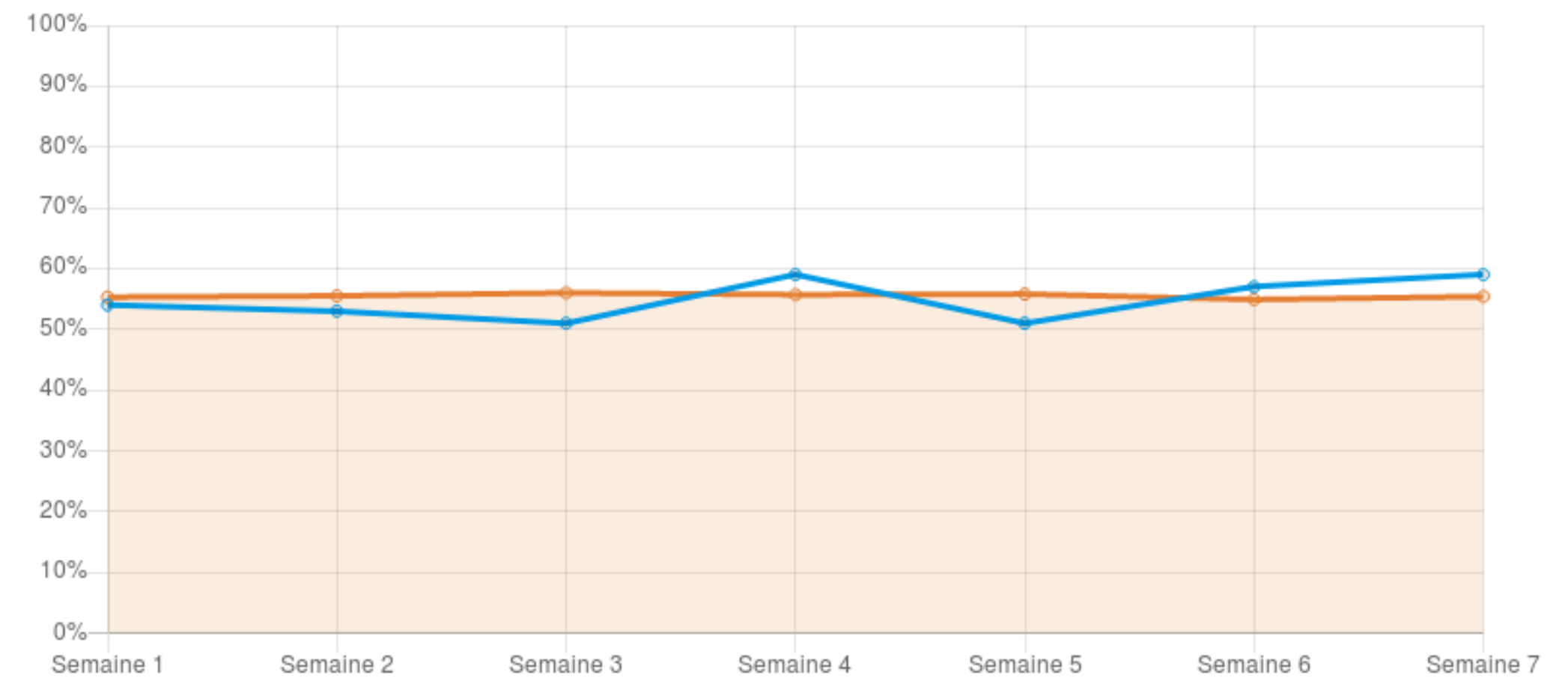
+1%
DEPUIS 1 SEMAINE

Mon objectif personnel ⓘ

*** Les données à partir desquelles est calculé ce tableau de bord sont partielles. Ce tableau de bord vous est fourni à titre indicatif. Vous pouvez modifier manuellement vos scores si vous estimez qu'ils ne sont pas représentatifs de votre activité. Sauf décision contraire de votre part, ces informations ne sont visibles que par vous.

Mon suivi

Evolution de votre chance d'atteindre votre objectif



Afficher

Légende

Score moyen de ceux qui ont le même objectif que vous dans votre promotion

— Mon score



Conseils pour progresser

Suivez les indicateurs pour améliorer vos scores dans les différents domaines (activité, engagement, participation). Vous augmenterez ainsi vos chances d'atteindre votre objectif personnel.

Progresser dans les indicateurs où la pétale prend le plus de place fera monter le score plus vite.



Learning Analytics à l'université de Lorraine

Difficultés rencontrées



Learning Analytics à l'université de Lorraine

Learning Analytics et RGPD

- ◆ Droit d'accès aux données
- ◆ Droit d'opposition
- ◆ Droit de portabilité
- ◆ Droit de rectification
- ◆ Droit de limitation
- ◆ Droit de déréférencement
- ◆ Droit d'effacement





Merci pour votre attention

Questions ?

Benjamin SECLIER

benjamin.seclier@univ-lorraine.fr

[@benj4min](#)

