

supann

C. Claveira

journée technique du CUME
14 octobre 2003

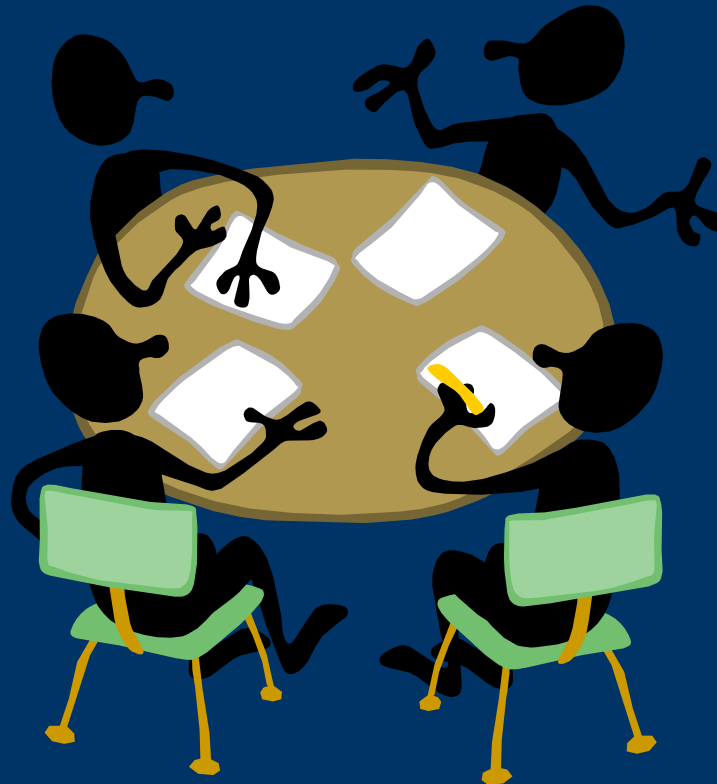


Sommaire

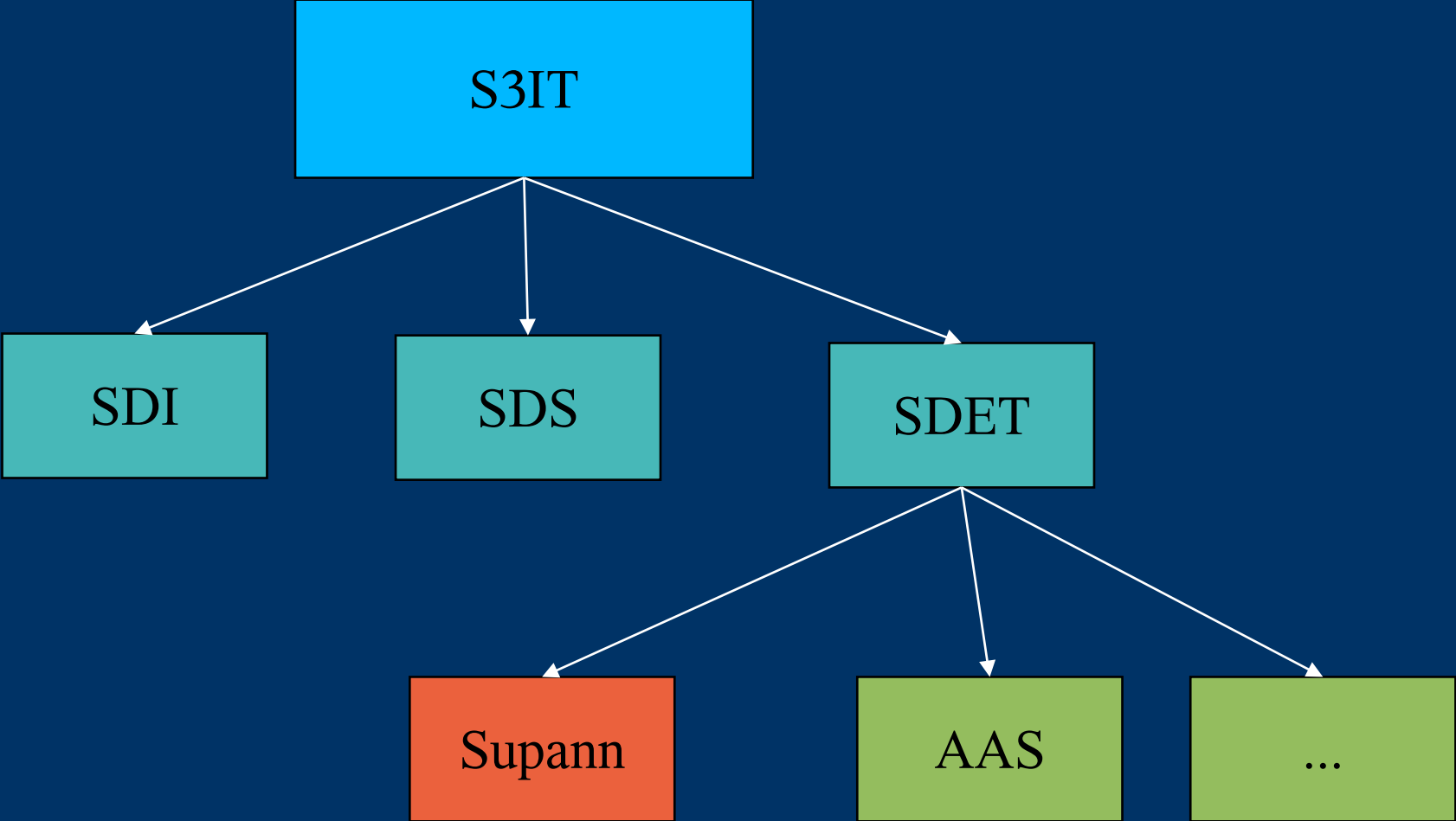
- ◆ Contexte, objectifs
 - ◆ Production
 - ◆ Recommandations
 - ◆ À venir
 - ◆ Metasup
 - ◆ Conclusion
-
-

Supann ?

Un groupe de travail sur les annuaires LDAP
dans l'enseignement supérieur



Contexte



Composition

- ◆ AMUE
 - ◆ CRU
 - ◆ DT
 - ◆ Projets/établissements :
 - Agalan
 - La Rochelle
 - Nancy2
 - Paris V
 - Paris VI
 - Rennes 1
 - Strasbourg
-
-

Fonctionnement

- ◆ Pilotage : direction de la technologie / AMUE
 - ◆ Animation : CRU
 - ◆ Réunions présentiellees
 - ◆ Réunions téléphoniques
 - ◆ Liste de diffusion : supann@cru.fr
 - ◆ Site web : <http://www.cru.fr/ldap/supann>
 - ◆ Nombreuses évolutions des recommandations ;-)
-
-

Objectifs

- ◆ Élaborer des recommandations
 - Schéma
 - DIT
 - nommage
 - ◆ Accompagner la mise en oeuvre
 - (in)formations
 - Liste de diffusion
 - Kit
 - Assistance
-
-

Des recommandations pour

◆ Compatibilité

- Des briques logicielles du SI
 - Inter-établissements (campus numériques, AAS,...)
 - avec services nationaux (listes « métiers », besoins MENJR,...)
 - Inter-ministérielle (ADAE)
 - Internationale (IETF, Internet2)
- ## ◆ Offrir un cadre de démarrage aux nouveaux annuaires



Production du groupe

- ◆ Journées de formation 2 et 3 avril
 - Tutorial LDAP
 - SunOne Directory Server
 - Active Directory
 - OpenLDAP
 - Présentation supann



Production, suite

- ◆ Recommandations 1.0 publiées début juillet
 - ◆ Portail <http://www.cru.fr/ldap/supann>
 - Recommandations
 - Schémas
 - Nomenclatures
 - travaux...
 - ◆ Liste de diffusion supannplus
<http://listes.educnet.education.fr/wws/info/supannp>
 - Ouverte aux établissements
-
-

Recommandations : survol

- ◆ Contexte, objectifs, documents de référence, glossaire, niveaux de préconisation
 - ◆ 3 classes pour une entrée de personne :
 - InetOrgperson (identité, adresse, email, langue, tél,...)
 - EduPerson (rapport(s) à l'établissement, identifiant institutionnel)
 - SupannPerson (rattachement, rôle, liste rouge, affectation, identifiants pour le SI,...)
 - Une trentaine d'attributs sont utilisés
-
-

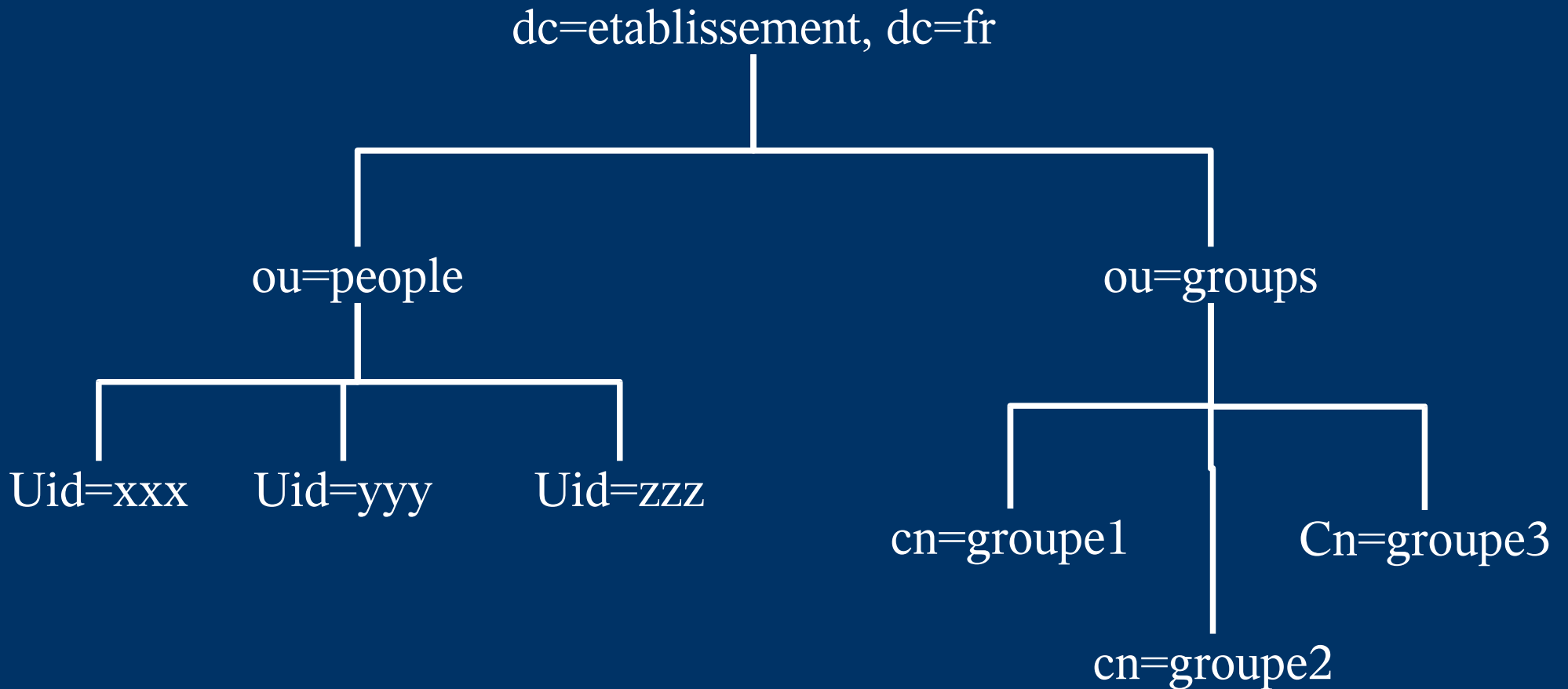
Survol, suite

- ◆ 2 classes pour les groupes :
 - groupOfNames
 - SupannGroupe
 - ◆ Syntaxes spécifiques
 - ◆ Nomenclatures
 - ◆ Schéma formel (syntaxe LDAPv3)
-
-

Attributs critiques

- ◆ Cn, sn, givenName, displayName : noms, prénoms avec ou sans accents
 - ◆ Uid : rdn, éventuellement login
 - ◆ EduPersonPrincipalName : identifiant institutionnel (ex. Christian.Claveleira@cru.fr)
 - ◆ SupannOrganisme : organisme de rattachement administratif (ex. {EES}0860856N)
 - ◆ SupannRole : directeur, président, agent comptable,...
-
-

Nommage, DIT



Portée, contraintes

- ◆ Banalisation des entrées de personne
 - ◆ Vue « externe » LDAP du ou des annuaires internes
 - ◆ Le ou les annuaires internes peuvent ne pas être conformes supann (pb de migration des annuaires existants)
 - ◆ Le schéma proposé est un dénominateur commun qui peut être étendu suivant les besoins
 - ◆ Idem pour le DIT
-
-

Reste à faire

◆ Kit supann

- Contenu envisagé :
 - Exemples de configuration
 - Connecteurs d'alimentation depuis principaux logiciels de gestion
 - Interface de consultation
- Enquête en cours sur besoins et disponibilité de connecteurs



Reste à faire, supann 2

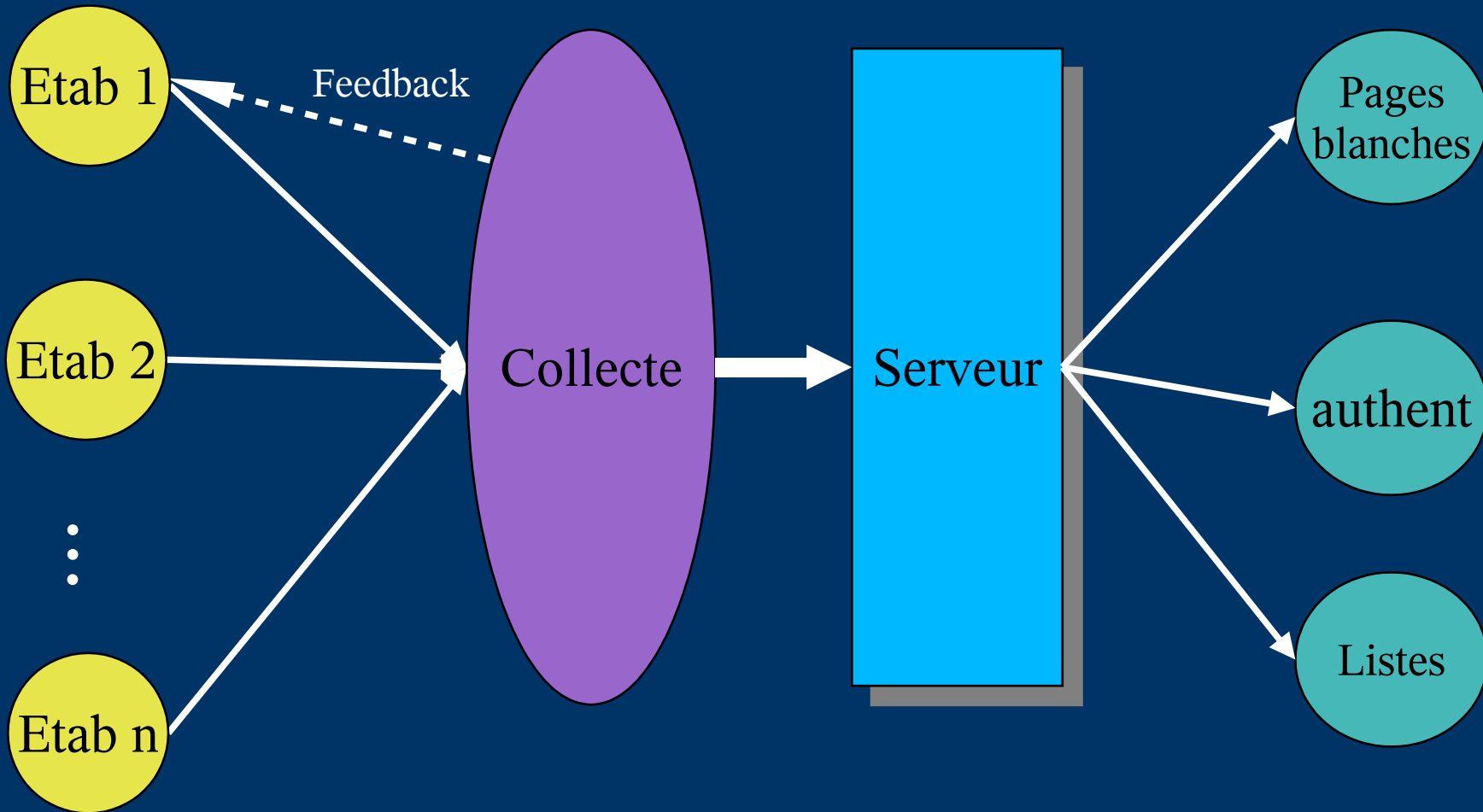
- Évolution des recommandations
 - Nouvelles branches ?
 - Nouveaux attributs ?
 - Stratégies de migration/déploiement
 - Coordination avec ADAE et standards internationaux
 - Coordination avec groupe AAS
 - Assistance
 - Ligne chaude ?
 - Méta-annuaire de l'enseignement supérieur -> metasup
 - => début 2004
-
-

Metasup

- ◆ Méta-annuaire regroupant l'ensemble des personnels en activité dans les établissements d'enseignement supérieur
- ◆ S'appuie sur les annuaires d'établissement
- ◆ Maquette d'évaluation en cours de réalisation



Metasup : principes



Conclusion

- ◆ Des recommandations LDAP pour notre communauté existent
- ◆ Les nouvelles applications s'appuieront dessus
- ◆ Il reste à les mettre en oeuvre...

